

# **STRAHL**

## **GRAIN DRYERS**



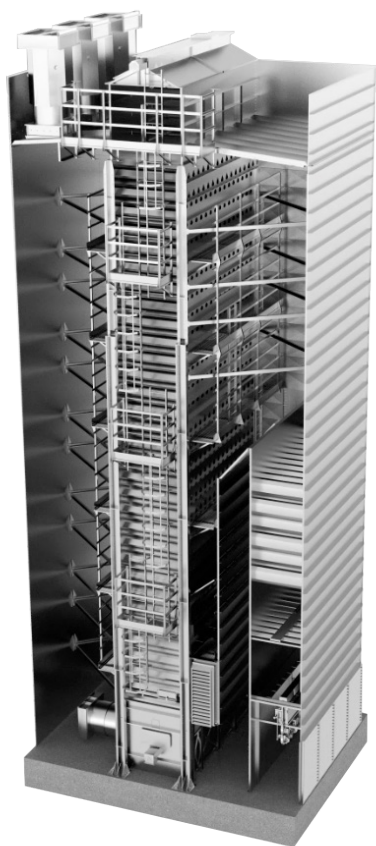
### **LE SÉCHOIR À GRAINS AVEC RÉCUPÉRATION DE CHALEUR LE PLUS PERFORMANT**

Le séchoir à grains Strahl de la série FR est un séchoir à cycle continu qui réduit la consommation du combustible et permet une réduction supplémentaire des émissions de CO<sub>2</sub>.

Le processus de séchage mis en place garantit une réduction importante de la poussière, précisément parce que seule une partie de l'air nécessaire au séchage est expulsé à l'extérieur.

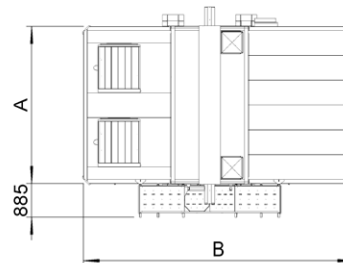
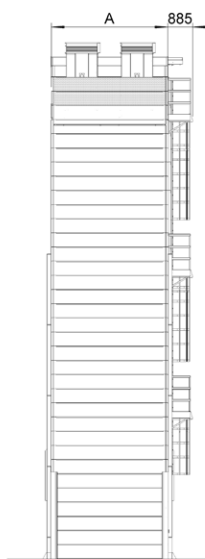
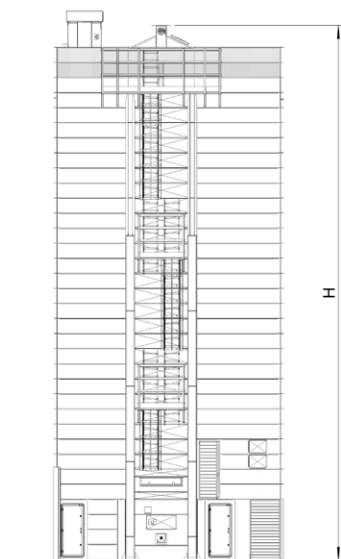
Voilà un bénéfice considérable pour l'environnement !

# Caractéristiques de la **SÉRIE FR**



- **Structure robuste à partir d'une combinaison d'aluzinc et d'acier inoxydable;**
- **Très faible émission de poussière;**
- **Faible niveau de bruit;**
- **Maximisation de la qualité du grain;**
- **Mélange en continu lors du séchage;**
- **Passerelles internes pour espace clos;**
- **Extension de cheminées isolées;**
- **Systèmes de brûleurs au propane, au gaz naturel et à la vapeur sont disponibles;**
- **Entretien et nettoyage simplifié.**

## Schéma **TECHNIQUE**



MODÈLES		4 MODULES				6 MODULES							
		1600 FR	2000 FR	2500 FR	3000 FR	2500 FR	3000 FR	3500 FR	4000 FR	4500 FR	5000 FR	6000 FR	7000 FR
Dimensions	A Pieds	9.18'	9.18'	9.18'	9.18'	13.45'	13.45'	13.45'	13.45'	13.45'	13.45'	13.45'	13.45'
	B Pieds	24.93'	24.93'	24.93'	24.93'	24.93'	24.93'	24.93'	24.93'	24.93'	24.93'	26.24'	26.24'
	H Pieds	35.27'	40.19'	45.75'	54.95'	35.27'	40.19'	45.11'	48.39'	53.31'	58.23'	66.44'	76.28'
Box	N°	14	17	21	25	14	17	20	22	25	27	32	37
Capacité	Ton	24	28	34	41	36	42	48	52	59	66	76	89
Ventilateurs haut	N°	1	1	1	1	1	1	2	2	2	2	3	3
	Kw	11	15	15	22	15	22	11	15	15	18	15	15
Ventilateurs bas	N°	1	1	1	1	1	1	1	1	1	1	2	2
	Kw	7	11	11	11	11	11	15	15	18	18	11	15
Puissance thermique	Kw	1.210	1.510	1.890	2.270	1.890	2.270	2.650	3.020	3.400	3.780	4.530	5.290
	Mcal/h	1.040	1.300	1.625	1.950	1.625	1.950	2.275	2.600	2.925	3.250	3.900	4.550
MAIS 28% - 14%													
Humide Sec Eau	Q.li/24h	1.536	1.920	2.400	2.880	2.400	2.880	3.360	3.840	4.320	4.800	5.760	6.720
	Ton/h	6,4	8,0	10,0	12,0	10,0	12,0	14,0	16,0	18,0	20,0	24,0	28,0
	Ton/h	5,3	6,7	8,3	10,0	8,3	10,0	11,7	13,4	15,0	16,7	20,0	23,4
	Kg/h	1.040	1.300	1.630	1.950	1.630	1.950	2.280	2.610	2.930	3.260	3.910	4.560
MAIS 35% - 15%													
Humide Sec Eau	Q.li/24h	1.140	1.420	1.780	2.130	1.780	2.130	2.490	2.840	3.200	3.550	4.260	4.970
	Ton/h	4,7	5,9	7,4	8,9	7,4	8,9	10,4	11,8	13,3	14,8	17,8	20,7
	Ton/h	3,6	4,5	5,7	6,8	5,7	6,8	7,9	9,1	10,2	11,3	13,6	15,8
	Kg/h	1.110	1.390	1.740	2.090	1.740	2.090	2.440	2.790	3.130	3.480	4.180	4.870

MODÈLES		8 MODULES								10 MODULES			
		5000 FR	6000 FR	7000 FR	8000 FR	9000 FR	10000 FR	11000 FR	12000 FR	12000 FR	13000 FR	14000 FR	15000 FR
Dimensions	A Pieds	17.71'	17.71'	17.71'	17.71'	17.71'	17.71'	17.71'	17.71'	21.98'	21.98'	21.98'	21.98'
	B Pieds	24.93'	24.93'	24.93'	28.22'	28.22'	29.86'	29.86'	29.86'	29.86'	29.86'	29.86'	29.86'
	H Pieds	48.39'	54.95'	61.52'	68.08'	74.64'	81.86'	88.42'	96.62'	81.86'	86.78'	91.70'	96.62'
Box	N°	21	25	28	32	36	40	44	49	39	42	45	48
Capacité	Ton	71	82	94	105	116	127	139	152	161	171	181	192
Ventilateurs haut	N°	2	3	3	3	3	4	4	4	4	4	5	5
	Kw	18	15	15	18	22	18	22	22	22	30	22	22
Ventilateurs bas	N°	1	2	2	2	2	2	2	2	2	2	3	3
	Kw	18	11	15	18	18	18	22	22	22	22	18	22
Puissance thermique	Kw	3.780	4.530	5.290	6.050	6.800	7.560	8.310	9.070	9.070	9.830	10.580	11.340
	Mcal/h	3.250	3.900	4.550	5.200	5.850	6.500	7.150	7.800	7.800	8.450	9.100	9.750
MAIS 28% - 14%													
Humide Sec Eau	Q.li/24h	4.800	5.760	6.720	7.680	8.640	9.600	10.560	11.520	11.520	12.480	13.440	14.400
	Ton/h	20,0	24,0	28,0	32,0	36,0	40,0	44,0	48,0	48,0	52,0	56,0	60,0
	Ton/h	16,7	20,0	23,4	26,7	30,0	33,4	36,7	40,1	40,1	43,4	46,7	50,1
	Kg/h	3.260	3.910	4.560	5.210	5.860	6.510	7.160	7.820	7.820	8.470	9.120	9.770
MAIS 35% - 15%													
Humide Sec Eau	Q.li/24h	3.550	4.260	4.970	5.680	6.390	7.100	7.810	8.520	8.520	9.230	9.940	10.650
	Ton/h	14,8	17,8	20,7	23,7	26,6	29,6	32,5	35,5	35,5	38,5	41,4	44,4
	Ton/h	11,3	13,6	15,8	18,1	20,4	22,6	24,9	27,2	27,2	29,4	31,7	33,9
	Kg/h	3.480	4.180	4.870	5.570	6.270	6.960	7.660	8.360	8.360	9.050	9.750	10.440

MODÈLES		12 MODULES					14 MODULES		
		15000 FR	16000 FR	17000 FR	18000 FR	20000 FR	17000 FR	18000 FR	20000 FR
Dimensions	A Pieds	26.25'	26.25'	26.25'	26.25'	26.25'	30.51'	30.51'	30.51'
	B Pieds	29.86'	29.86'	29.86'	29.86'	29.86'	29.86'	29.86'	29.86'
	H Pieds	83.50'	88.42'	91.70'	96.62'	104.82'	83.50'	88.42'	96.62'
Box	N°	40	43	45	48	53	39	42	47
Capacité	Ton	197	209	218	230	251	232	246	270
Ventilateurs haut	N°	5	4	4	4	5	4	4	5
	Kw	22	37	45	45	37	45	45	37
Ventilateurs bas	N°	3	3	3	3	4	3	3	4
	Kw	22	22	22	30	22	22	30	22
Puissance thermique	Kw	11.340	12.090	12.850	13.600	15.120	12.850	13.600	15.120
	Mcal/h	9.750	10.400	11.050	11.700	13.000	11.050	11.700	13.000
MAIS 28% - 14%									
Humide Sec Eau	Q.li/24h	14.400	15.360	16.320	17.280	19.200	16.320	17.280	19.200
	Ton/h	60,0	64,0	68,0	72,0	80,0	68,0	72,0	80,0
	Ton/h	50,1	53,4	56,7	60,1	66,8	56,7	60,1	66,8
	Kg/h	9.770	10.420	11.070	11.720	13.030	11.070	11.720	13.030
MAIS 35% - 15%									
Humide Sec Eau	Q.li/24h	10.650	11.350	12.070	12.790	14.210	12.070	12.790	14.210
	Ton/h	44,4	47,3	50,3	53,3	59,2	50,3	53,3	59,2
	Ton/h	33,9	36,2	38,5	40,7	45,3	38,5	40,7	45,3
	Kg/h	10.440	11.140	11.840	12.530	13.930	11.840	12.530	13.930

# **STRAHL**

## **GRAIN DRYERS**

418, rue des Industries, Repentigny, Qc, J5Z 4X5  
1 888 891-0957 | [comptoiragricole.com](http://comptoiragricole.com)

LES SOCIÉTÉS  
LES MIEUX  
GÉRÉES

**CASA**   
Votre spécialiste en équipements de grains

